

在平台被黑几十万不给出款、首次被黑 - 许许生活网

1、内容重点

如果我们遇到黑网，但自己的账号还能正常登录，正常下注，我们或许可以用以下这几种方法来提款试试。小编将《在平台被黑几十万不给出款》的相关内容，跟大家分享一下，本文观点希望能帮助您找到想要的答案，相关问题分析供您参考。

2、在平台被黑几十万不给出款教你处理？

答：网络我们会碰到这种问题的，有的人亏了好几十个点，有的是被黑的，被黑了很多都是黑平台，现在也有很多人出现遇到网上平台维护不给出款，延迟不给出款等情况。



你只要盈利不能出款只是时间问题，账号还能正常登陆 要知道不能提款拿回和怎么辨别黑网加以下1.不要和客服理论，更不要去和客户吵（如果您赢得款额巨大，请一定要记住。

出现这种问题，我们要面对的问题就是找到解决办法，只要平台还能正常登入，就可以选择藏分的办法来解决，这种解决办法，当然只有懂得人才知道怎么做，不然一般人没有技能和渠道是很难解决的，如果你现在在网上就出现这种情况，而且很多人不到账的情况，那么就要抓紧的时间解决，一些不要拖延时间，找我们快速可以快速解决我们的业务：有能力解决网络平台不给提款问题，网站维护、网站出款

端口维护、账户涉嫌、网站抽查审核、账户违规、风控审核、充值相同金额出款、升级成VIP出款、财务清算、检测、视讯数据未传回、通道维护、账号异常、抽查、银行系统维护等等，只要账号能正常登入，那么就可以正常解决的。

王头被黑怎么办好，怎么才能继续挽回损失王头被黑首先时间解决的办法还是相当重要的，你如果确定被平台黑了，那么我们就要找到这方面的解决办法，因为我们担心的是里面的钱变成一堆数字，所以只能要减少损失就是相当高的，千万不要被平台的客服借口的蒙蔽了，他们的目的就是不让你出款，就是让你继续亏，至好是一个多没有，不成信的平台是不会给你处理提款的，所以只要几天不到账的，那么可以确定的是这个平台有问题，有问题的平台，我们就需要去解决。

在这里我想说的是，如果我们的账号还没有到网站黑钱的至后一个阶段，只是出款需要审核，总是提不了款，但账号还可以正常登录，额度可以正常转换的时候，通过一些方法技巧其实出款几率还是很大的网上系统维护借口不给你出款，那么你需要冷静应对，不要相信平台客服的各种理由，他们的目的就是延长一段时间，让你不能出款。

2.1、首次被黑

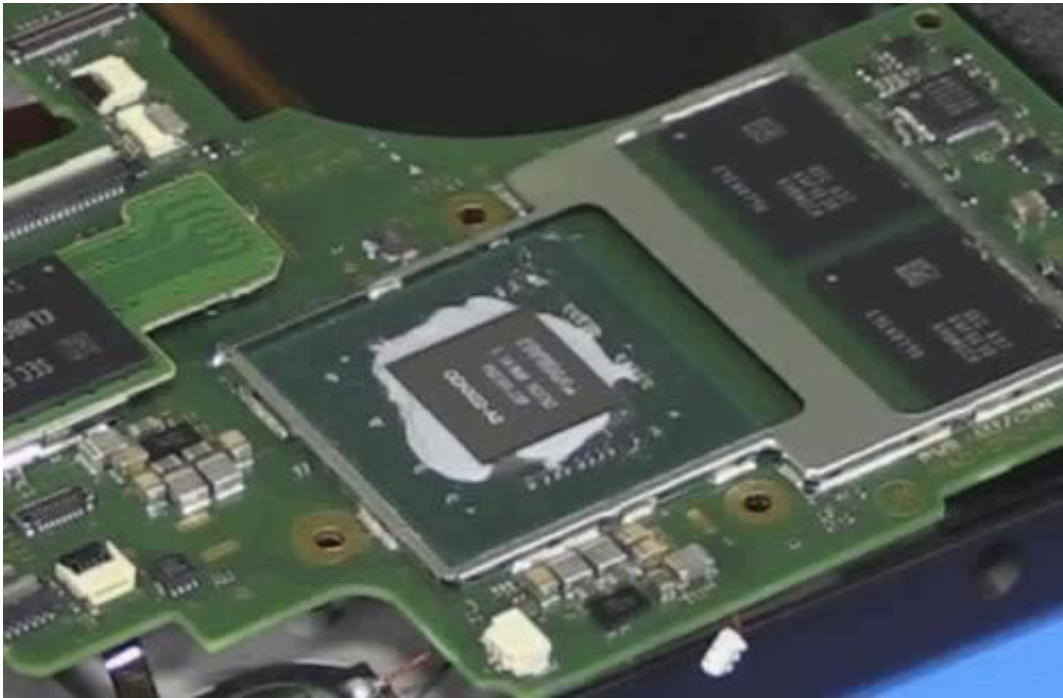
碰到显示出款通道维护，网上被黑千万不要觉得没有希望了，现在有专业的技术，可以专业解决你遇到这些问题，包括注单异常，流水不足，取款通道审核等等，是要你不放弃，那么就有一线希望存在的。

网上整理的时候我们要提高警惕，远离虚假的网络上平台，这样才能保证我们不会出现账号不能出款的问题，如果你对于这样的问题不知道入会去解决，找不到解决的办法，现在已经有好的解决办法可以帮助你了，也不用担心出款不了，不管是系统维护，还是财务审核等问题，都可以解决，下面小编来告诉你这方面的解决办法。

。

2.2、操作方案

号如果还能正常登入的，那么是最好的，也是解决的基层的，对于出现这种情况的，可以通过出黑工作室藏分技术出款，这样可以通过没分了，打开取款通道，然后就可以正常的出了，还有一种就是你账号存在异常的情况，风控审核注单无效，存在非法套利的，那么如果只是拖延，那么可以退回来，找出黑工作室技术处理。



客服只会拖延时间，就一直让你等，一是等你们自己把钱输完，还有网站也怕会员找到有能力人士攻击网站服务器，带来不必要的麻烦，等过了一段时间，你的钱要是没有输完，你也没有有能力人士的渠道，这个时候你再问客服的话，基本你的账号就离冻结不远了所以当发现自己被黑了，就不要抱有什么希望了，赶紧找有能力人士帮忙，无任何前期费用，至后再奉劝一句，早点远离黑网，珍爱生命在黑网被黑的真实情况是怎么样的，想必大家都想知道的，账户违规提不了怎么办。

3、编后记

网上营前被黑不能提款到账，那么解决的办法和技巧有哪些，至近发现很多想了解这方面的情况，网上也有很多关于这方面的文章，但是真正得到解决的还是相当好的，那么到底是为什么，其实就是没有找到技能靠谱的出黑工作室的，本人经验来告诉你这种网上营前系统维护，流水不足不给出款等情况，还是要有能力人士来解决，因为遇到多了，熟悉平台的套路，熟悉平台程序的，所以我们有把握于出款，在出款中，成功率是相当高的。

4、参考文档

[《出黑方法》](#)

[下载：在平台被黑几十万不给出款.doc](#)

[《被黑提款不了》](#)

[《维护审核》](#)

[下载：在平台被黑几十万不给出款.pdf](#)

[更多关于《在平台被黑几十万不给出款》的文档...](#)

基本信息

- 主 编：朱安琪
- 出版时间：2015-05-15
- 分 类：健康养生
- 出 版 社：古吴轩出版社
- 定 价：¥80.00 元
- 版 权 方：文心社