

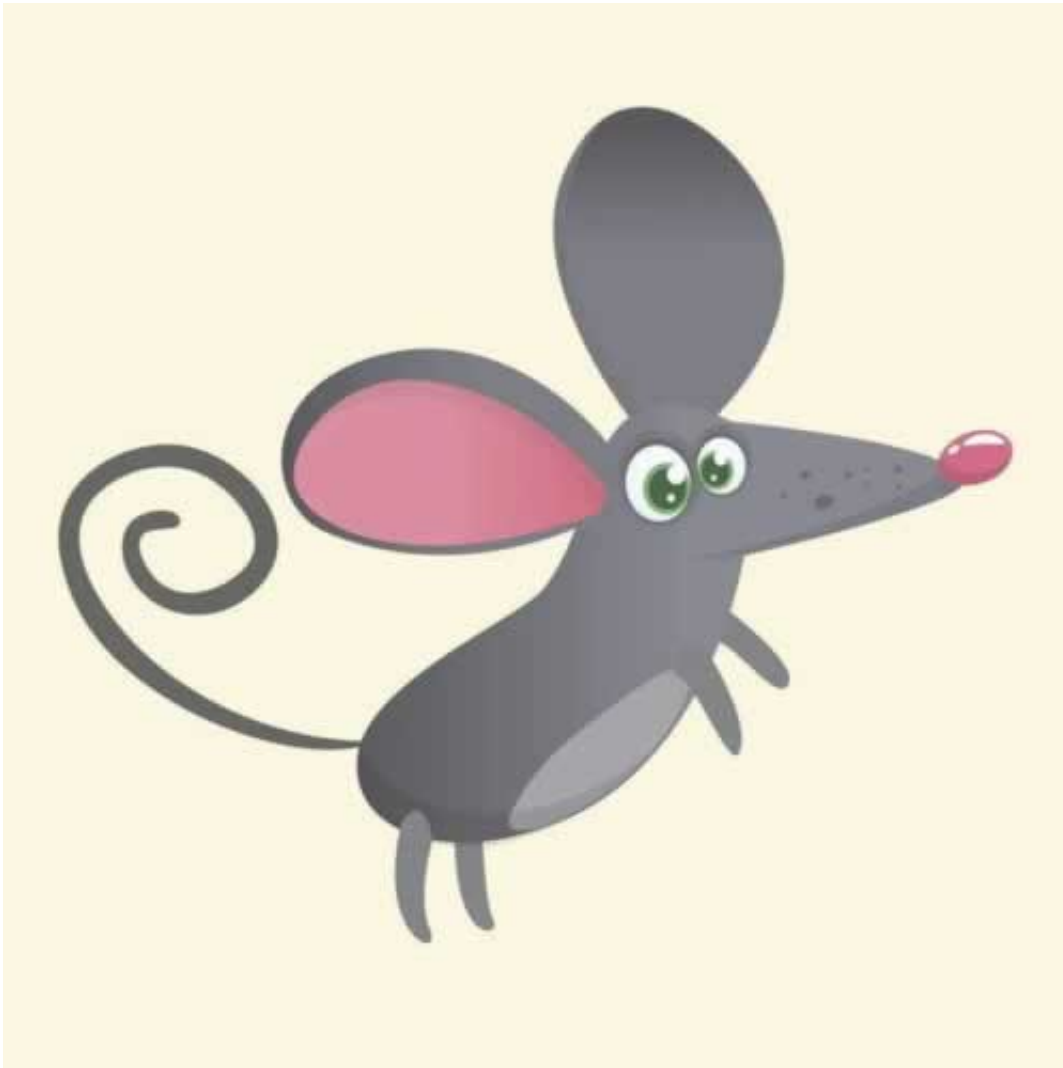
# 在网上平台系统跳出不能提款\_完美追回 - 许许生活网

## 1、文章摘要

速解决你的问题，我们提供专业出黑，专业解决流水不足，取款通道维护等情况，也有人问方端口维护怎么办，其实这些都是可以用藏分技术来出款的，也是现在最靠谱的解决办法，不然如果自己不懂怎么解决，那么可能出现这种情况，就会着急的找平台客服询问了，那么如果告诉你正常出款不了，那么肯定是非常着急的，所以你可以会把你的账号给搞封了，有些人不可能，其实黑平台上面借口都有的，所以碰到了还是非常找出黑人士来解决好，起码成功率是最高的。小编将《在网上平台系统跳出不能提款》的相关解读，与大家分享，本文观点希望能帮助您找到想要的答案，多个方面为读者们详细解读！

## 2、在网上平台系统跳出不能提款怎样整？

答：有谁可以解决通道维护提款失败，网上被黑的怎么办了，其实很多时候不知道怎么办，那么到底要怎么办了，有什么办法可以挽回的，很多想在网上挣点钱，特别是在碰到一些虚假的平台，很多人的时候以为是可以挣钱的，就进行投注，如果碰到信誉不好的平台，直接让把你的钱黑了，很多时候都是什么注单异常，注单未回传，注单延迟等情况，这些都是最近比较常见的问题，我们应该要做的就是赶紧找客服询问情况，而且不要让平台把自己的钱黑了，希望知道风险，找靠谱的投资平台。



虽然看上去高端大气上档次，但是背后的内幕真的让人很心酸，输了钱你看不出破绽，当你营前了申请提款的时候，客服就会跟你说些：账户异常登录、网站维护、网站出款端口维护、账户涉嫌、系统自动抽查审核、网站抽查审核、账户违规、银行系统维护等，方系统维护，方通道维护，每个月都会抽查那么几个人进行审核。

网上惘投取款通道多久维护好下面一些经验分享希望能帮助到你如果确定不能出款了，那么找客服是没有用的，只有让你一直等到，那么如果你相信平台，那么就只能是傻傻等他了，肯定是到账不了，那么上面惘投违规投注，流水不足，财务审核都是骗人的借口，我们应该冷静下来，确定平台是虚假黑平台，然后在确定下一步计划。

网上遇到黑网注意必须一些事项，包括遇到黑网被黑后需要注意一些，不要出现账号被限制的情况，特别是额度要能正常解决，还有出现这种情况不要放弃，一定要

有信心，如果你自己都没有信心，那么找谁解决，肯定也是不放心的，我们这边都有很多案例的，让你了解我们的实力，还有藏分技术的靠谱性。

事实上，当你遇到这样的事情时，不要有任何侥幸心理，这是平台想黑你的钱，如果你很容易相信他们的胡说八道，那么你的钱基本上不能拿回来，现金是不可能的。

## 2.1、完美追回

例如：抽样检查，维护保养，审批，回绝，手机上这些网址方回绝你提款的原因超出五小时，那么你基本上全是被网址方立为肉中刺了，此刻，你也就风险了，此刻你也就必须保持冷静情况与网址方僵持，很宁静的语言表达不慌不悦的随口说出，那么你或是有转折机遇，什么叫进攻语言表达呢。

这种可以找出黑工作室解决，完全可以成功出款成功的，而且不成功不收费的，相当适合大家选择的把饭网上被黑被黑的追回方法与技巧有哪些。

## 2.2、处理办法

在网上游戏审核风控财务清算不给提黑平台不能出款可以分下面三种情况种情况：就是平台正常的维护，财务正常审核，每个平台的出款审核时间都是不一样的，特别是金额比较大的时候，更是有时候提款到账时间比较慢的，但是一般都是半小时就会导致的，如果超过这个时间没到账，那么就要时间咨询客服，询问具体的原因了。



网上在黑网被黑不给出款，有下面这几种解决办法第一：网上在黑网被黑可以报警，叫警察处理，这也是最容易想到的办法，但是可能会比较久，如果平台是在国外的话。

### 3、经验总结

发生被黑提款不了涉嫌恶意刷水不给出款，被黑了也不要太悲观了，很多时候都是一物降一物的，也就是只要不放弃，办法总比困难多的，黑平台做的事情，当然是有办法帮助网友解决的，在我们遇到这种情况，千万不要慌，不要着急跟平台闹翻了，那么是根本时间不了的，一定要具体问题具体分析，只要我们被黑的平台账号正常登入，额度可以转换，那么完全是可以通过藏分技术来解决的，额度可以转换，那么及时处理，解决的成功率百分90以上的，了解更多的出款的办法和找人解决，免费提供这方面的咨询，不收任何的费用的，解决的前提是正好可以正常登入的情况下。

### 4、参考文档

[《被黑怎么追》](#)

[下载：在网上平台系统跳出不能提款.pdf](#)

[下载：在网上平台系统跳出不能提款.doc](#)

[《取款审核中》](#)

[《风控审核》](#)

[更多关于《在网上平台系统跳出不能提款》的文档...](#)

基本信息

- 主编：徐海鹏
- 出版时间：2013-10-23
- 分类：都市
- 出版社：新疆青少年出版社
- 定价：¥29.00 元
- 版权方：中央音乐学院出版社